



201819111074

检测报告

报告编号: A4L563A0 51

委

信利国际一厂区

受

信利国际一厂区

受检

汕尾市区工业大道信利工业

检测

噪声(委托检测)

报告

2024年10月16日

中山大学惠州研究院检测中心

检验检测专用章

第 1 页 共 6 页

报告编写说明

科学性、公正性和准确性，对检测数据负检测技术责任，提供的样品和技术资料保密。

检测程序按照相关检测技术规范和本机构的程序文件和作

中的数据的结果，以及有 **MA** 标识报告中表明不在本中范围内的数据和结果，不具有社会证明作用，仅供委托方

删除均无效，无编辑、审核、授权签字人签字或盖章无效。

自采样品负检测技术责任，对不可复现的检测项目，检测

检测) 所代表的时间 and 空间负责。所有超过标准规定有效期的样品本检测中心将

中心书面同意，任何人或单位不得用于广告、商品活动

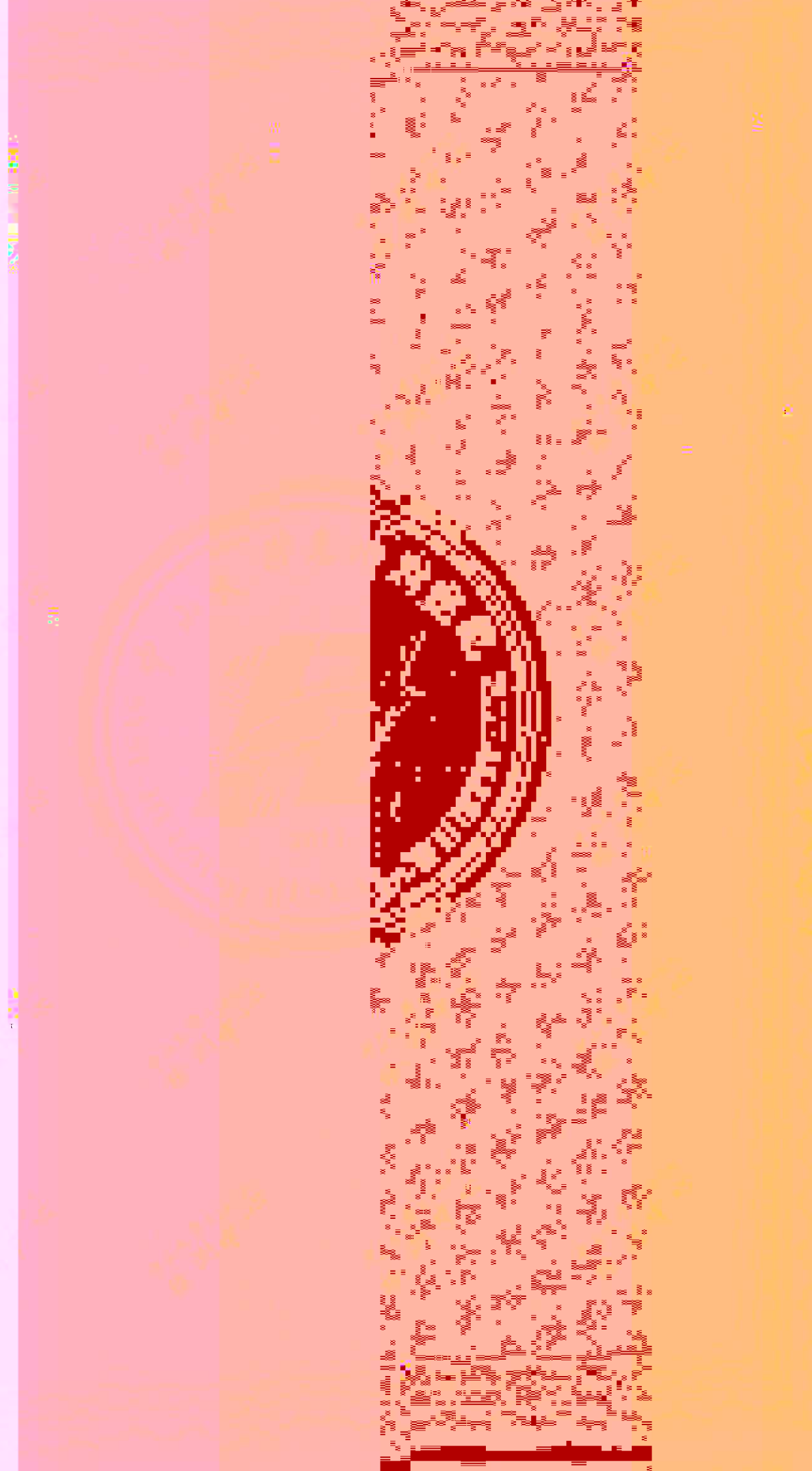
有异议，请于报告收到之日起三天内向本检测中心书面

请向本机构中山太学惠州研究院检测中心查询；来函

本机构
地址
邮编
联系电话

编
审
签
发
日

采
样
时
采
样
人



一、检测内容

检测类型	
噪声	厂界
	厂界
	厂界
	厂界

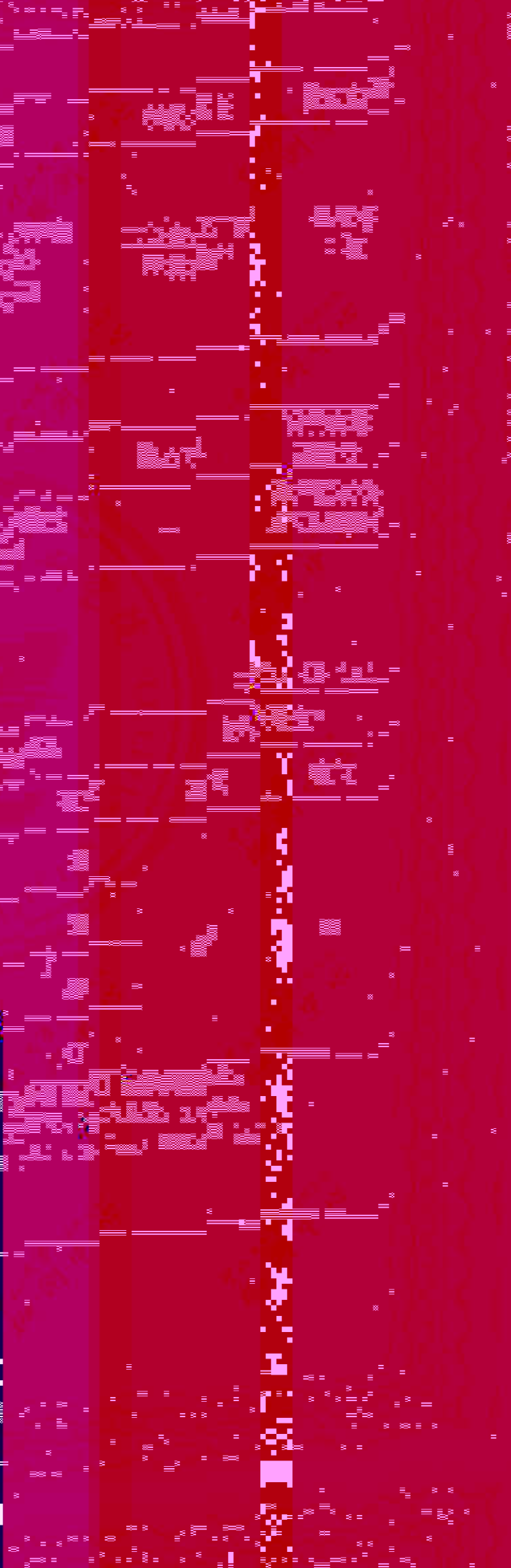
二、检测依据

检测类型	检测
噪声	工业厂界环境

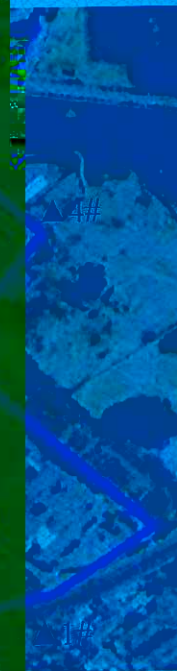
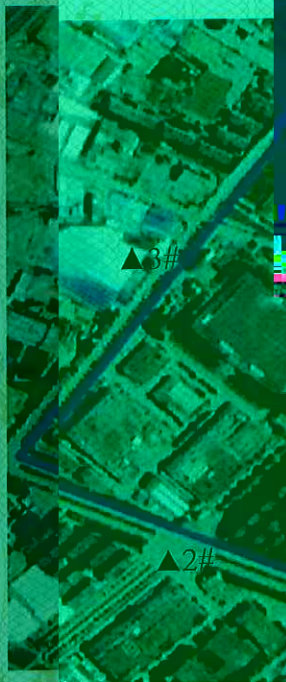
三、检测结果

噪声

检测点位	
厂界外东侧	1米
厂界外南侧	1米
厂界外西侧	1米
厂界外北侧	1米
备注:	<p>1.“a”参考《工业企业厂界环境噪声排放标准》</p> <p>2.环境条件:晴,风速<3m/s,无雨雪,检测时受检厂内无高噪声设备运行</p> <p>3.夜间检测:无</p> <p>3# L_{max}: 57.0dB(A)</p> <p>3.检测时间:2023年11月10日</p> <p>4.工况:正常生产</p>



附件一: 检测点位示意图



注: “▲”表示噪声检测点位

附件二: 采样照片



厂界噪声
拍摄时间: 2024.10.09
地点: 信利国际一厂区
经度: 115°22'59"
纬度: 22°47'46"



工作蜂
真实拍摄

报告

附件

1

S
T

操作

备注

附件1
附件2
附件3
附件4
附件5
附件6
附件7
附件8
附件9
附件10
附件11
附件12
附件13
附件14
附件15
附件16
附件17
附件18
附件19
附件20
附件21
附件22
附件23
附件24
附件25
附件26
附件27
附件28
附件29
附件30
附件31
附件32
附件33
附件34
附件35
附件36
附件37
附件38
附件39
附件40
附件41
附件42
附件43
附件44
附件45
附件46
附件47
附件48
附件49
附件50
附件51
附件52
附件53
附件54
附件55
附件56
附件57
附件58
附件59
附件60
附件61
附件62
附件63
附件64
附件65
附件66
附件67
附件68
附件69
附件70
附件71
附件72
附件73
附件74
附件75
附件76
附件77
附件78
附件79
附件80
附件81
附件82
附件83
附件84
附件85
附件86
附件87
附件88
附件89
附件90
附件91
附件92
附件93
附件94
附件95
附件96
附件97
附件98
附件99
附件100



三