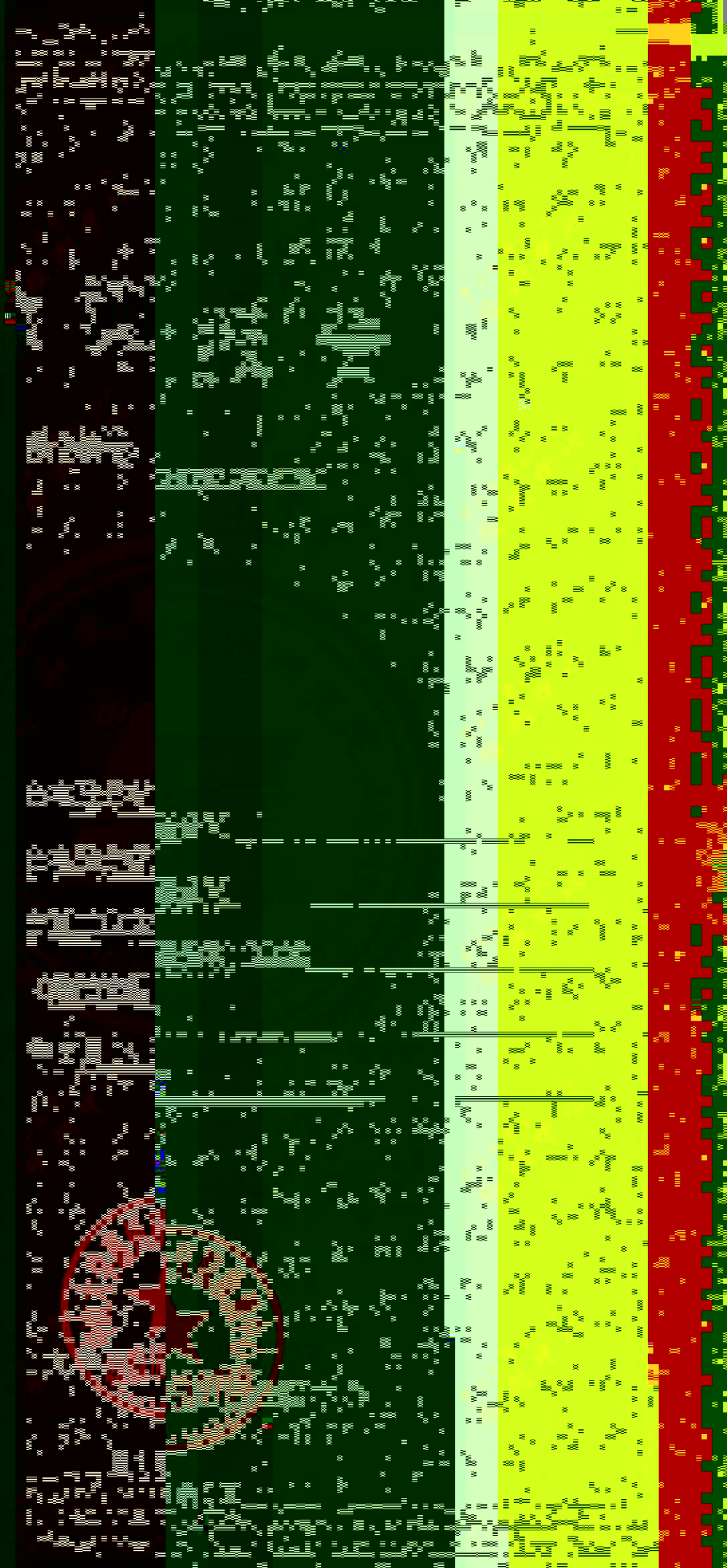




委 受 受 检 报



1. 三
2. 本
3. 无
4. 内
5. 本
6. 除
7. 本
8. 宣
9. 对

本机构
地
邮政编
联系电
传

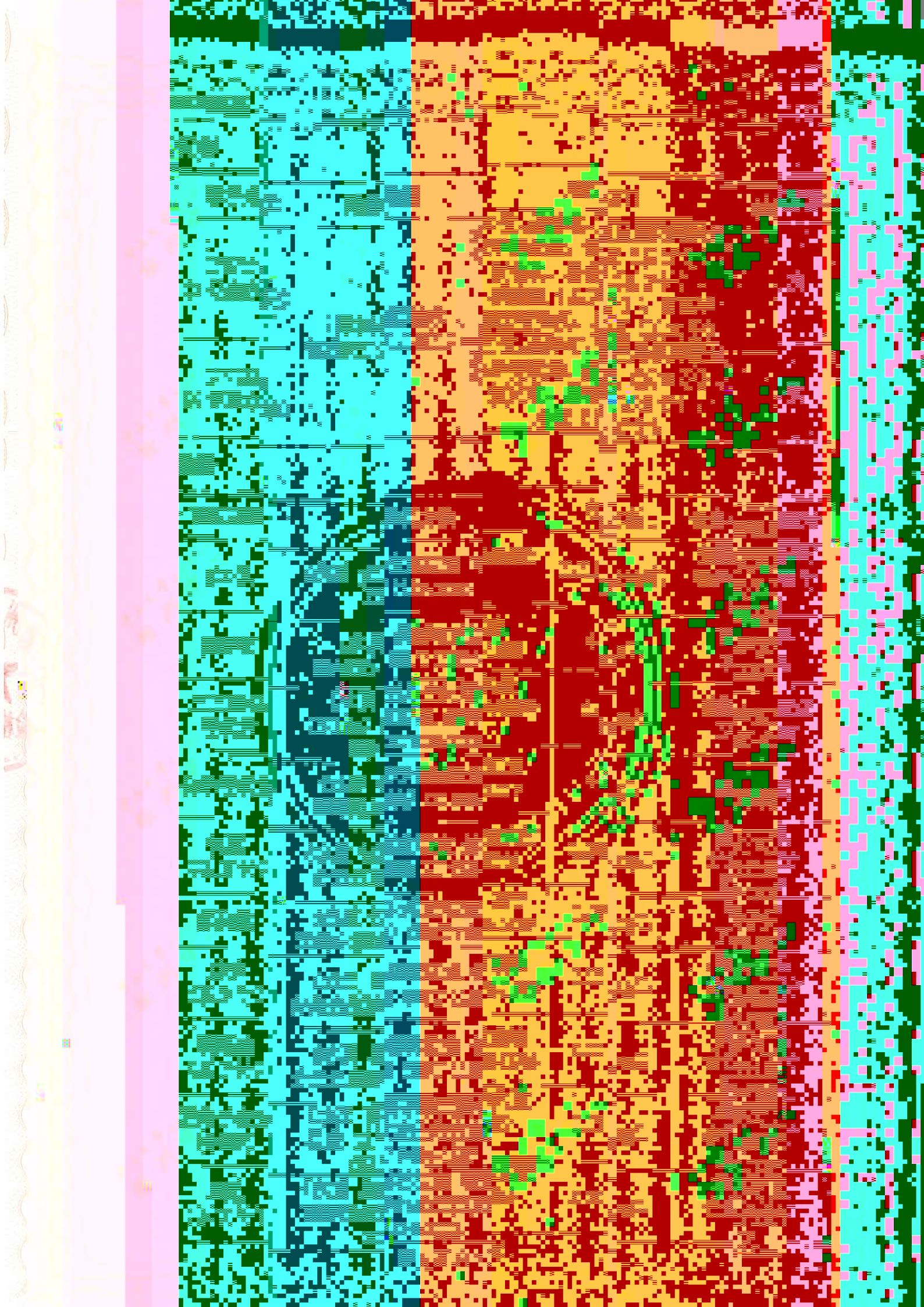


人员信息

编
审
签
签

： 俞总
： 陈磊
： 陈磊
： 2025年5月14日

采 样 时 间 ； 2025年5月6日
采 样 人 员 ； 李国望、袁喆
检 测 时 间 ； 2025年5月6日~2025年5月13日
检 测 人 员 ； 陈琪、罗超、何惠颖



三、检测结果

废水

采样点位	样品编号
DW001 (2号废水站)	5506D2S0101
DW002 (4号废水站)	5506D2S0201

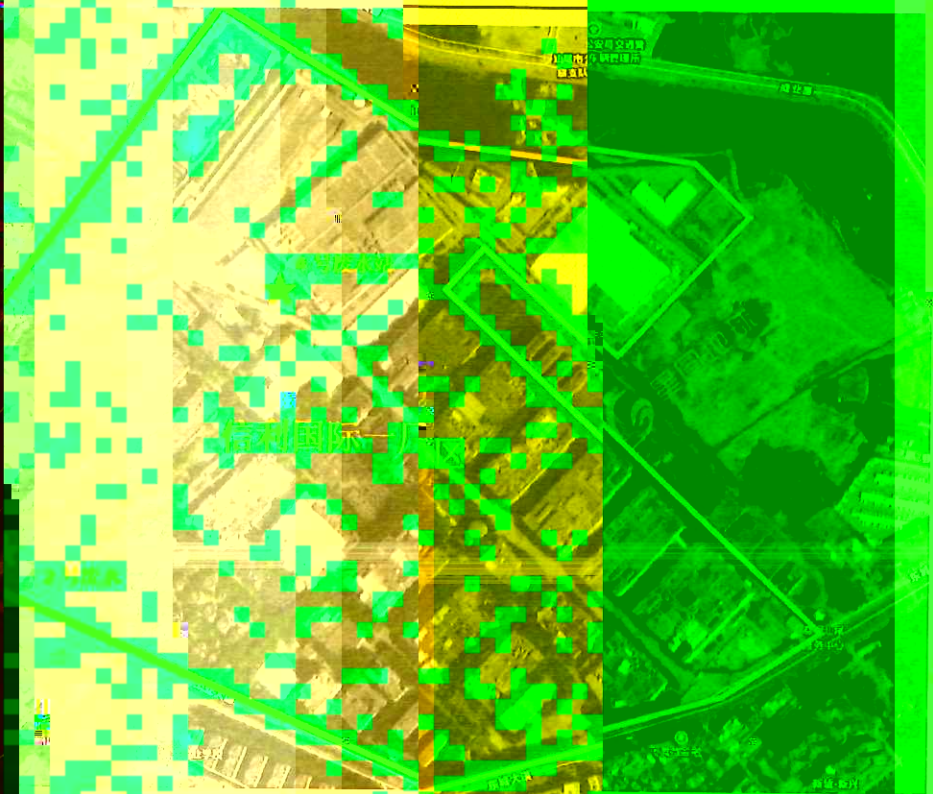
备注: 1.“a”参考广东省地方标准《...》浓度限值》(DB 44/...);
 “b”参考《城镇污水处理厂...》浓度(日均值)一级A标...
 2.“ND”表示检测结果低于检...
 3.样品为混合水样。不能混...
 4.DW001(2号废水站)的流...
 5.检测时工况: DW001(2号...
 6.流量和工况由受检单位提供...
 7.天气状况: 阴。

性状	检测
无色、无味、透明、无悬浮物	pH值 (a)
	悬浮物 (b)
	五日生化需氧量 (b)
	化学需氧量 (b)
	氨氮 (b)
	氟化物 (b)
	总磷 (b)
	磷酸盐 (b)
	阴离子表面活性剂 (b)
	总氮 (b)
	pH值 (a)
	悬浮物 (b)
	五日生化需氧量 (b)
	化学需氧量 (b)
	氨氮 (b)
	氟化物 (b)
	总磷 (b)
	总氮 (b)

附件

采样点

位置图



注：“ ”表示废水采样点

附件

样照

W001

(站)

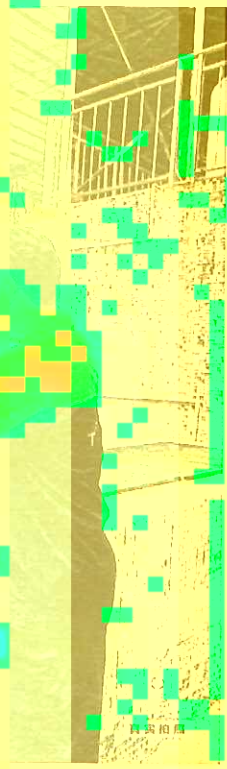
DW002

(4号废水站)



时间
位置
经纬度

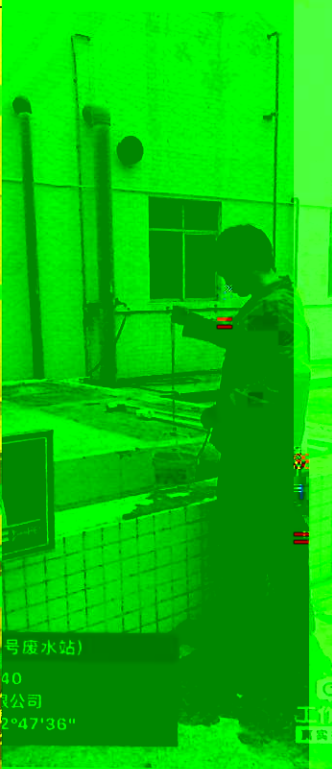
2号废水
0.57
有限公司
22°47'2



再兴和具



号废水站)
DW002 (4
40
时间: 2025.05.06 11:
位置: 信利光电股份有限
经纬度: 116°23'27", 22°



工作
图章

附件三: 质

检测项
五日生化需氧量 (mg/L)
化学需氧量 (mg/L)
氨氮 (以N) (mg/L)
氟化物 (mg/L)
总磷 (以P) (mg/L)
磷酸盐 (以P) (mg/L)
阴离子表面活性剂 (mg/L)
总氮 (以N) (mg/L)

